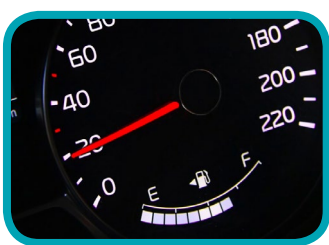




Manejo a la defensiva en calles mojadas

Hay personas a quienes les gusta la lluvia y otras a quienes no les agrada mucho, sin embargo, es innegable que este fenómeno suele ser un factor importante de riesgo al conducir, ya que cuando llueve, aumenta considerablemente la posibilidad de vernos involucrados en un accidente vial.

Por esta razón, te presentamos las siguientes técnicas de manejo a la defensiva sobre pavimento mojado, la cuales te permitirán aumentar de forma notable las probabilidades de llegar con bien a tu destino.



Bajo condiciones de lluvia, te recomendamos:

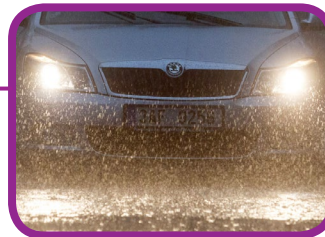
Disminuir tu velocidad, especialmente en condiciones de lluvia extrema, granizo o neblina.

Aumentar por lo menos al doble tu distancia de seguridad y mantenerte muy alerta.



Frenar despacio para evitar que las llantas se bloqueen.

Encender los faros delanteros y, bajo lluvia intensa, también las luces intermitentes.



Mantener la vista no sólo en el camino, sino también a los lados, utilizando continuamente los espejos.

Anticipar la reacción de los peatones, sobre todo en las cercanías de escuelas y hospitales.



Desconfiar tanto en los otros conductores, como de todos los elementos que se encuentran en el camino, de modo que cuando algún imprevisto te trate de sorprender, tengas un plan de acción para maniobrar y controlar la situación.

Anunciar con anticipación tus movimientos a los demás conductores, sobre todo cuando tengas que frenar, cambiar de carril o dar una vuelta.



Frenar y observar la circulación de los otros vehículos, aun cuando tengas derecho de paso.

Fuente: Secretaría de Energía, Gobierno de México.

¿Para qué sirve el filtro de aire de tu motor?

La misión principal del filtro de aire es bloquear al máximo los posibles contaminantes (polvo, humedad, insectos, etcétera), de manera que no entren al circuito de admisión, y a su vez, dejar pasar la mayor cantidad de aire posible al motor para un correcto funcionamiento de la combustión.



Normalmente los filtros están hechos de celulosa, espuma, fibras sintéticas y algodón. Suelen venir impregnados además con resinas fenólicas que les dan una increíble resistencia térmica y mecánica.

Cualquier minúscula partícula de polvo que entre al motor, incluso las que son invisibles al ojo humano, podría alterar y dañar su funcionamiento. Por esto mismo, el filtro de aire es una pieza fundamental para la buena marcha de tu automóvil

Fuente: www.conservatucoche.com

Nuevas tecnologías en los faros de tu vehículo

Conducir de noche es más peligroso que hacerlo de día, ya que el plano visible de la calle o carretera disminuye mucho. Por esta razón, los fabricantes de vehículos desarrollan continuamente nuevos sistemas de faros que mejoran la visibilidad nocturna. Estos sistemas permiten al conductor ver más lejos y con una calidad de luz que no cansa tanto la vista, así la conducción es más segura

Los autos más modernos en el mercado utilizan sistemas de luces sofisticados que cumplen este propósito. Entre las nuevas tecnologías destacan las siguientes:

Luz LED



Las ventajas técnicas de los faros LED son indiscutibles: duran más horas, consumen menos energía y generan más flujo luminoso que los convencionales. Además, son más compactos, lo cual permite crear nuevos diseños con disposiciones más libres de los emisores de luz. Hoy en día, el empleo de esta tecnología ya no se reduce a luces de marcha diurna o luces de posición, intermitentes o frenos, sino que abarca las luces de cruce y las luces largas.



Luz láser

Los faros que usan esta tecnología emiten un haz luminoso que suele amplificarse mediante un efecto denominado emisión inducida o estimulada. El haz de luz láser es radicalmente distinto al de la luz solar y también es diferente a la iluminación empleada hasta ahora en los automóviles, ya que es monocromático. Esto significa que sus ondas lumínicas presentan la misma longitud, y el resultado es un haz casi paralelo con una intensidad mil veces mayor a la de la tecnología LED. Por si fuera poco, también reducen a más de la mitad el consumo de energía.

Fuente: Revista Cesvi México, No. 39

qualitas.com.mx

ASISTENCIA OPERATIVA QUÁLITAS

01 800 800 2021



Quálitas
COMPAÑÍA DE SEGUROS